



CARTELLONISTICA COVID-19

Scopo.

Scopo della presente procedura è quello di fornire al personale scolastico le indicazioni necessarie per individuare, acquistare/stampare ed esporre la segnaletica informativa, necessaria per gestire il rischio di diffusione del contagio da virus Sars-Cov2.

Campo di applicazione.

La presente procedura si applica all'interno di ogni edificio scolastico.

Indicazioni operative

La direzione scolastica, con il contributo dei referenti di plesso e dei collaboratori scolastici, provvede all'esposizione della seguente segnaletica:

PER OGNI INGRESSO:



– Obbligo uso mascherina.



– Obbligo sanificazione mani.



– Obbligo distanziamento interpersonale di 1 metro.



– Informativa Generale.



– Obbligo attendere indicazioni del personale

GENITORI, FORNITORI,
CORRIERI, PERSONE ESTERNE:
SUONARE ED ATTENDERE QUI
LE INDICAZIONI DEL
PERSONALE SCOLASTICO



IN OGNI CORRIDOIO, ATRIO E AREE INTERNE DI PASSAGGIO



**CAMMINARE MANTENENDO
IL LATO DESTRO**

- **Obbligo camminare mantenendo il lato destro**



bollino

- **Obbligo distanziamento interpersonale di 1 metro**
Segnaletica orizzontale da posizionare ad un metro di distanza (una striscia dall'altra o un bollino dall'altro) per evitare assembramenti.



striscia

PER OGNI AULA

- Indicare la capienza max sulla porta
- Indicare la posizione dei banchi sul pavimento

STANZA ISOLAMENTO SINTOMATICI



**STANZA RISERVATA
PERSONE SINTOMATICHE**

- **Identificare la stanza riservata per l'isolamento delle persone sintomatiche.**



NEI SERVIZI IGIENICI



Come lavarsi le mani con acqua e sapone?



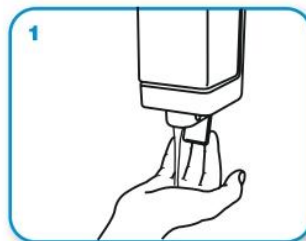
LAVA LE MANI CON ACQUA E SAPONE, SOLTANTO SE VISIBILMENTE SPORCHE! ALTRIMENTI, SCEGLI LA SOLUZIONE ALCOLICA!



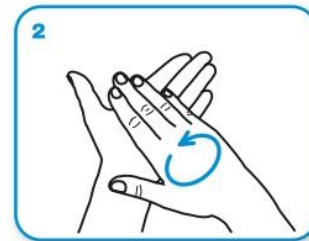
Durata dell'intera procedura: **40-60 secondi**



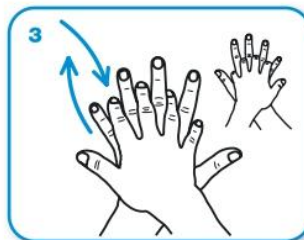
Bagna le mani con l'acqua



applica una quantità di sapone sufficiente per coprire tutta la superficie delle mani



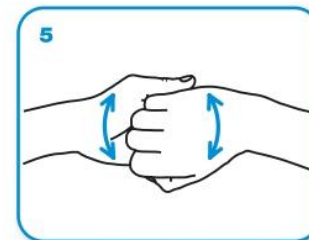
friziona le mani palmo contro palmo



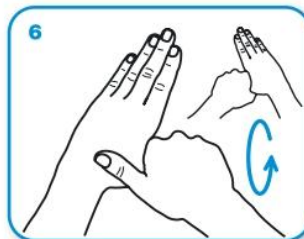
il palmo destro sopra il dorso sinistro intrecciando le dita tra loro e viceversa



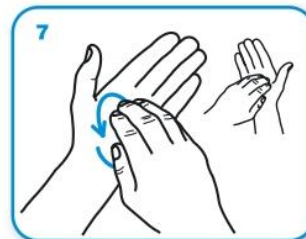
palmo contro palmo intrecciando le dita tra loro



dorso delle dita contro il palmo opposto tenendo le dita strette tra loro



frizione rotazionale del pollice sinistro stretto nel palmo destro e viceversa



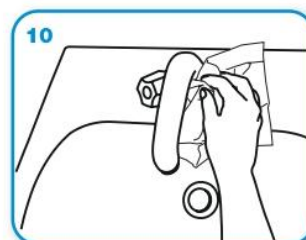
frizione rotazionale, in avanti ed indietro con le dita della mano destra strette tra loro nel palmo sinistro e viceversa



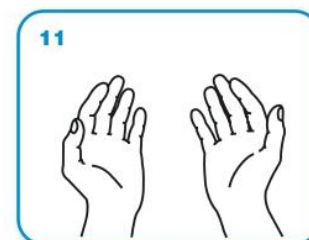
Risciacqua le mani con l'acqua



asciuga accuratamente con una salvietta monouso



usa la salvietta per chiudere il rubinetto



...una volta asciutte, le tue mani sono sicure.



PRESSO I PUNTI DI IGIENIZZAZIONE MANI



Come **frizionare** le mani con la soluzione alcolica?

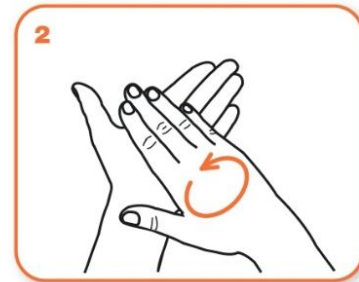
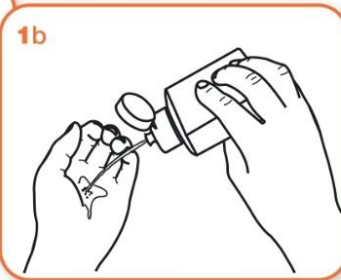
**USA LA SOLUZIONE ALCOLICA PER L'IGIENE DELLE MANI!
LAVALE CON ACQUA E SAPONE SOLTANTO SE VISIBILMENTE SPORCHE!**



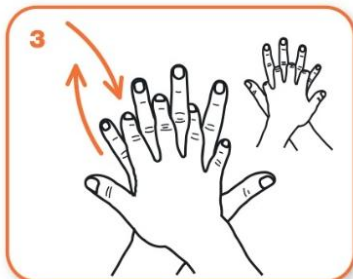
Durata dell'intera procedura: **20-30 secondi**



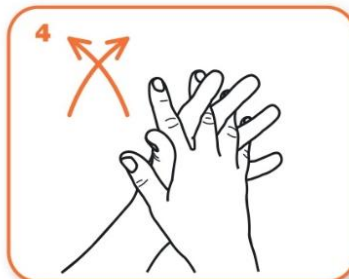
Versare nel palmo della mano una quantità di soluzione sufficiente per coprire tutta la superficie delle mani.



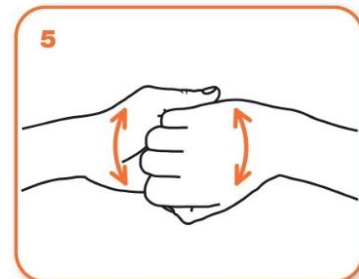
frizionare le mani palmo contro palmo



il palmo destro sopra il dorso sinistro intrecciando le dita tra loro e viceversa



palmo contro palmo intrecciando le dita tra loro



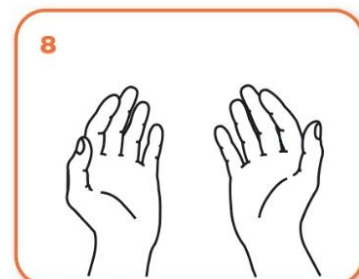
dorso delle dita contro il palmo opposto tenendo le dita strette tra loro



frizione rotazionale del pollice sinistro stretto nel palmo destro e viceversa



frizione rotazionale, in avanti ed indietro con le dita della mano destra strette tra loro nel palmo sinistro e viceversa



...una volta asciutte, le tue mani sono sicure.